



B.M. MACCHINE UTENSILI s.r.l.

Via Edmondo De Amicis, 146 - 10093 Collegno (TO) - ITALY

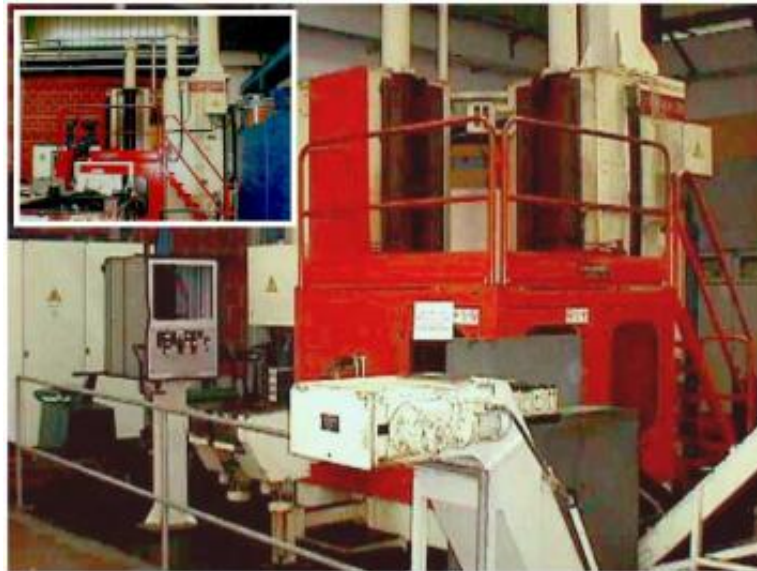
Tel: (0039) 011-403.11.24 / 011-403.15.79 - Fax: (0039) 011 403.13.28

www.bmtorino.it - bm@bmtorino.it

IT 07417070013

VARINELLI BVEE90-R16/2000/500

Cod. 2998



BROCCIATRICE

BROACHING MACHINE

Esterni CNC SIEMENS	Tipo	Type	External CNC SIEMENS
Corsa max.	2000 mm		Max. travel
Sforzo max. trazione	16 Ton		Max. working capacity
Diametro max. pezzo	500 mm		Max. workpiece diameter
Velocità di lavoro	16 - 24 m/1'		Cutting speed
Velocità di ritorno	24 m/1'		Return speed
Potenza	11 Kw		Power
Peso	23500 Kg		Weight
Anno costruzione	1992		Manufacture year
Ingombri	3500 x 3500 x 6000 mm		Overall dimensions
Matricola	6058		Serial number
Caricatore automatico e tavola girevole	Accessori	Accessories	Automatic loader and rotary table
Duplex	Note	Notes	Duplex

Caratteristiche, dati, misure e foto qui riportate non sono impegnative
The characteristics, data, measurements and photos provided here are not binding